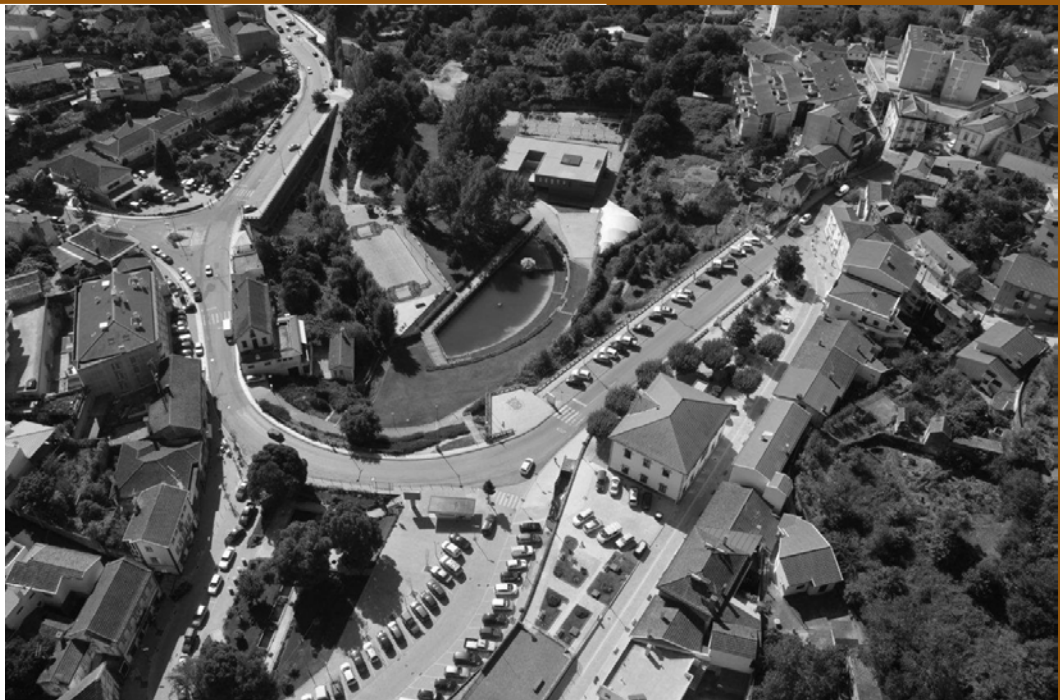


2022

Mapa de Pessoal



Município de
**SEVER DO
VOUGA**

1. Introdução

Considerando que:

- a) o empregador público deve planear para cada exercício orçamental as atividades de natureza permanente ou temporária, tendo em consideração a missão, as atribuições, a estratégia, os objetivos fixados, as competências das unidades orgânicas e os recursos financeiros disponíveis;
- b) o planeamento deve incluir eventuais alterações a introduzir no respetivo mapa de pessoal, especificando o número de postos de trabalho que pretende ocupar, procedendo à sua caracterização.

Dando cumprimento às disposições contidas no artigo 28.º e seguintes da Lei n.º 35/2014, de 20 de junho, que aprovou a “Lei Geral de Trabalho em Funções Públicas”, elaboramos o “Mapa de Pessoal” desta entidade, para o ano de 2022, que passa a vigorar após a sua aprovação pelo órgão deliberativo e em simultâneo com o orçamento do ano de 2022.

O “Mapa de Pessoal” encontra-se exarado no documento anexo, contendo o número de colaboradores que, nos termos do diploma acima indicado e legislação complementar, possuem contratos de trabalho por tempo indeterminado ou determinado, bem como, os trabalhadores previstos a recrutar durante o próximo ano, para a prossecução das atividades, de natureza permanente ou temporária, a desenvolver durante a execução deste orçamento.

Aquele documento apresenta o número de postos de trabalho necessários para o desenvolvimento de atividades atinentes a cada área ou setor e em cada órgão. Os referidos postos de trabalho estão caracterizados em função:

- a) da atribuição, competência ou atividade a desenvolver;
- b) do cargo ou da carreira e categoria;
- c) da formação académica ou profissional, caso seja exigida.

De acordo com o quadro legal vigente, tais lugares apenas poderão ser preenchidos caso se verifiquem os requisitos indicados nas alíneas a) e b) do número 2 do artigo 10.º da Lei n.º 12-A/2010, de 30 de junho.

De igual modo, na proposta do Orçamento para o ano de 2022, já se encontram dotadas as rubricas 01.01.04.04 e a rubrica 01.01.06.04 com o valor necessário à cabimentação das verbas referentes aos encargos com o recrutamento dos seguintes trabalhadores:

Qt.	Carreira	Serviço	Procedimento
1	Técnico Superior (Lic. Eng. ^a Proteção Civil)	Gabinete Municipal de Proteção Civil	Para abertura
1	Técnico Superior (Economista)	Gabinete de Desenvolvimento Económico	Para abertura
2	Fiscal Municipal	Gabinete de Fiscalização	Para abertura
1	Técnico Superior Eng. ^a Florestal	Gabinete Técnico Florestal	A decorrer
1	Técnico Superior de Comunicação e Marketing	Gabinete de Comunicação e Imagem	Para abertura
1	Técnico Superior de Artes Plásticas e Multimédia		
1	Técnico Superior Jurista	Gabinete Administrativo e Jurídico	Para abertura
1	Técnico Superior de Arquivo		
1	Técnico Superior	Serviço de Património	A decorrer
1	Assistente Técnico	Serviço de Contabilidade Geral	Para abertura

1	Técnico Superior	Gabinete de Contratação Pública	Para abertura
1	Coordenador Técnico		Por mobilidade
1	Assistente Técnico		Para abertura
1	Técnico superior (Eng. ^a Civil)	Gabinete Técnico de Obras Municipais	Para abertura
14	Assistentes Operacionais	Serviço Operacional de Obras Municipais	14 Assistentes Operacionais (1 Motorista e 13 cantoneiros) Para abertura
2	Técnicos Superiores (Arquitetura)	Gabinete de Planeamento	Para abertura
1	Assistente Técnico (Desenhador)	Serviço de Topografia e Desenho	Para abertura
1	Técnico Superior de Geografia/Topografia	Gabinete de SIG	Para abertura
1	Técnico Superior de Educação	Gabinete de Educação	Para abertura
2	Assistente Operacional	Serviços Operacionais dos Centros Escolares	Para abertura
6	Assistente Operacional	Serviço Operacional das Escolas	2 Motorista Transportes Coletivos (Para abertura) 4 Assistente Operacional (Mobilidade)

7	Assistente Operacional	Serviço Operacional dos Jardins de Infância	Assistentes Operacionais (Jardins)
2	Assistentes Técnicos	Gabinete de Turismo	Para abertura
2	Técnicos Superiores (Psicologia e Assistente Social)	Serviço de Ação Social	Para abertura
1	Assistente Técnico	Serviço de Cultura (CAE)	Para abertura
1	Técnico Superior (de Desporto)	Serviço de Desporto e Tempos Livres	Para abertura
1	Assistente Operacional	Serviço Operacional de Higiene e Limpeza	Para abertura
1	Assistente Operacional	Serviço Operacional de Parques e Jardins	Para abertura
1	Assistente Operacional	Serviço Operacional de Cemitérios	A decorrer

Assim, mediante proposta a apresentar pela Câmara Municipal, compete à Assembleia Municipal aprovar o Mapa de Pessoal, conforme o determinado pela alínea a) do n.º 2 do artigo 3º do Decreto-Lei n.º 209/2009, de 3 de setembro.

Seguidamente, vamos avaliar a evolução dos recursos humanos desta autarquia, considerando apenas valores absolutos.

2. Evolução dos recursos humanos

Neste capítulo vamos efetuar uma breve análise da evolução do pessoal na autarquia, em função do valor das despesas totais, permanentes e número de trabalhadores.

Rubricas económicas	2019	2020	2021	2022
01 - Despesas com pessoal	2 303 264,99	2 607 565,00	2 641 570,00	2 858 565,00
01.01 - Remunerações certas e permanentes	1 723 372,19	1 897 525,00	1 957 030,00	2 170 030,00
01.02 - Abonos variáveis ou eventuais	55 167,09	84 025,00	72 025,00	55 020,00
01.03 - Segurança social	524 725,71	626 015,00	612 515,00	633 515,00

Carreira / Trabalhadores	2019	2020	2021	2022
Dirigentes	1	1	9	9
Técnico Superior	19	17	13	31
Coordenador Técnico	3	3	7	8
Assistente Técnico	22	21	16	22
Encarregado Geral	0	0	1	1
Encarregado Operacional	1	1	3	3
Assistentes Operacional	66	64	61	93
Informática	2	2	2	2
Fiscal Municipal	1	0	0	2
Totais	115	109	112	171

A proposta do Orçamento de Estado não previu qualquer norma impeditiva no recrutamento de trabalhadores pelos municípios que não estivessem em situação de saneamento ou de rutura, o que permitiu a abertura de alguns procedimentos de recrutamento durante este ano económico.

Sabemos que os trabalhadores, na sua maioria, têm executado as suas funções com empenho e desvelo, mantendo um nível de resultados próximo do pretendido e com a qualidade que se deseja. No entanto, o decréscimo do número de trabalhadores nos últimos anos, sem o retorno desejável, dificulta que estejam com a motivação necessária à prossecução das suas atividades e que se consigam melhores resultados.

3. Cessação do contrato ou licenças sem remuneração ou mobilidade

Durante o ano de 2021, cessaram os contratos ou verificaram-se as seguintes saídas:

1	Técnico Superior	Arquitetura	Mobilidade
---	------------------	-------------	------------

4. Proposta

Para efeitos de apreciação e aprovação do Mapa de Pessoal para o ano de 2022, por parte da Assembleia Municipal, como lhe compete de acordo com o previsto na alínea a) do número 2 do artigo 3º do Decreto-Lei n.º 209/2009, de 3 de setembro, foi elaborada a presente proposta.

Documentos que fazem parte integrante desta proposta:

- Anexo A – Lugares por categoria/carreira, atividade/competência e unidade orgânica/serviço
- Anexo B – Mapa de pessoal de Informática (Carreira subsistente)
- Anexo C – Resumo dos lugares por categoria/carreira/cargo
- Anexo D – Mapa Previsional de Suplementos de Penosidade e Insalubridade

Paços do Concelho de Sever do Vouga, 9 de dezembro de 2021

O Órgão Executivo,

Anexo A – Mapa de Pessoal 2022

Atribuições/ competências/ atividades	Unidade orgânica/centros de competência ou de produto/área de atividades	Carreiras da LTFP									Carreiras Subsistentes		Área de formação académica e/ou profissional	Nº de postos de trabalho	OBSERVAÇÕES							Justificações		
		Diretor Depart.	Chefe de Divisão	Chefe de Gabinete	Técnico Superior	Coord. Técnico	Assist. Técnico	Encarreg. Geral	Encarregado Operacional	Assistente Operacional	Fiscal Municipal	Técnico Informático			a)	b)	c)	d)	e)	f)	g)			
No âmbito da Presidência	GMPC - Gabinete Municipal Proteção Civil													0		1								1 Técnico Superior (Lic. Eng.ª de Proteção Civil)
	GAP - Gabinete de Apoio à Presidência													0										
	GASV - Gabinete de Autoridade Sanitária e Veterinária Municipal				1									1 Lic. Veterinário	1									
	GADE - Gabinete de Apoio ao Desenvolvimento Económico			1										1 Lic. em Adm Pública Chefe de Gabinete	1		1							1 Técnico Superior (Economista)
	GFM - Gabinete de Fiscalização Municipal														0		2							2 Fiscal Municipal recrutamento
	GTF - Gabinete Técnico Florestal														0		1							Téc. Sup. Eng.ª Florestal Mobilidade/recrutamento) a decorrer
	GCI - Gabinete de Comunicação e Imagem														0		2							2 Técnicos Superiores (1 Comunicação e Marketing; 1 Artes Plásticas e Multimédia)
	GI - Gabinete de Informática												2		2									
	GM - Gabinete de Metrologia																							
Total		0	0	1	1	0	0		0	0	0	2	0	4	0	7	0	0	0	0	0	0		
Departamento Administrativo e Financeiro																								
Direção	Departamento Adm. e Financeiro	1												1 Lic. Contabilidade	1									
Divisão Administrativa																								
Administrativa	DA - Divisão Administrativa													0										
	GAJ - Gabinete Administrativo e Jurídico					1	4							5		2							1 Técnico Superior (Jurista); 1 Técnico Superior de Arquivo	
	GHR - Gabinete de Recursos Humanos				1	1	1							3										
	GAt - Gabinete de Atendimento				1	1	2							4					1				Mobilidade Interna no órgão (Coordenador Técnico)	
Divisão Financeira																								
Financeira	DF - Divisão Financeira		1											1 Lic. Contabilidade Chefe de Divisão	1									
	GF - Gabinete Financeiro													0										
	ST - Serviço de Tesouraria						1							1										
	SCGr - Serviço de Contabilidade Geral							2						2		1							1 Assistente Técnico (Contabilidade)	
	SCGs - Serviço de Contabilidade de Gestão													0										
	SP - Serviço de Património													0		1							1 Téc. Sup.-Contabilidade (a decorrer)	
	GCP - Gabinete de Contratação Pública			1							1			1 Lic. Contabilidade Chefe de Gabinete	2		3						1 Técnico Superior + 1 Coordenador Técnico + 1 Assistente Técnico	
Total do Departamento		1	1	1	2	3	10		0	1	0	0	0	19	0	7	0	0	1	0	0			

Anexo A – Mapa de Pessoal 2022

Atribuições/ competências/ atividades	Unidade orgânica/centros de competência ou de produto/área de atividades	Carreiras da LTFP										Carreiras Subsistentes		Área de formação académica e/ou profissional	Nº de postos de trabalho	OBSERVAÇÕES							Justificações												
		Diretor Depart.	Chefe de Divisão	Chefe de Gabinete	Técnico Superior	Coord. Técnico	Assist. Técnico	Encarreg. Geral	Encarregado Operacional	Assistente Operacional	Fiscal Municipal	Técnico Informático	a)			b)	c)	d)	e)	f)	g)														
Divisão de Obras Municipais																																			
	DOM - Divisão de Obras Municipais		1											1 Lic Engenharia Civil Chefe de Divisão	1																				
	GTOM-Gabinete Técnico Obras Municipais				1	1								1 Lic Engenharia Civil	2		1																1 Téc. Sup. - Eng.º Civil		
	SOOM- Serviço Operacional de Obras Municipais								1	1	14				16		14		-1	3													1 Enc. Geral; 2 Encar. Op.; 14 A. Op.(1 Mot. e 13 cant.)		
	IM - Instalações Municipais (Armazém e Oficinas)				1						2				3																				
	Total da Divisão	0	1	0	2	1	0	1	1	16	0	0	0	0	22	0	15	0	-1	3	0	0	0	0	0	0	0	0	0	0	0	0	0		
Divisão de Urbanismo e Edificação																																			
	DUE - Divisão de Urbanismo e Edificação														0																				
	GTOM - Gabinete de Urbanismo e Edificação				1									1 Lic .Planeamento	1																				
	SUE - Serviço de Urbanismo e Edificação				1										1																				
	Total da Divisão	0	0	0	2	0	0	0	0	0	0	0	0	0	2	0	0	0	0	0	0	0	0	0	0	0	0	0	0	0	0	0	0	0	
Divisão de Planeamento																																			
	DP - Divisão de Planeamento														0																				
	GP - Gabinete de Planeamento														0		3																	3 Téc.Sup. (Arquitetura); 1 Téc. Sup.- Arqt.º Mobilidade interna entre órgãos	
	GTD - Gabinete de Topografia e Desenho			1										1 Lic. em Topografia Chefe de Gabinete	1		1																	1 Assistente Técnico (Desenhador)	
	GSIG - Gabinete de SIG														0		1																	1 Téc. Sup. - Geografia/Topografia (a decorrer)	
	Total da Divisão	0	0	1	0	0	0	0	0	0	0	0	0	0	1	0	5	0	0	0	0	0	-1	0	0	0	0	0	0	0	0	0	0	0	
Divisão de Desenvolvimento Social																																			
	DDS- Divisão de Desenvolvimento Social		1											1 Lic. Ser. Social Chefe de Divisão	1																				
	GE - Gabinete de Educação					1	1								2		1																	Mobilidade Interna no órgão (Coordenador Técnico) + 1 Técnico Superior (Educação)	
	SOAE - Serviço Operacional de Agrupamento de Escolas																																		
	SOCE - Serviço Operacional dos Centros Escolares																2																		2 Assistente Operacional (Centros Escolares)
	SOE - Serviço Operacional das Escolas										7				7		6																		6 Assist. Operacional (2 Motorista Transp. Coletivo + 4 AO) - reabrir
	SOJI Serviço Operacional dos Jardins de Infância										19				19		7																		7 Assistente Operacional (Jardins de Infância)
	Turismo					1									1		2																		2 Assistente Técnico; 1 Mobilidade Interna no órgão (Coordenador Téc.)
	Ação Social e Saúde			1	1									1 Lic. Serviço Social Chefe de Gabinete; 1 Lic. Psicologia	2		1		-1																Assistente Operacional - Sociologia
	SAS - Serviço de Ação Social														0		2																		Técnicos Superiores - Psicologia e Assistente Social
	SOS - Serviço Operacional de Saúde																																		
	Total da Divisão	0	1	1	1	2	1	0	0	26	0	0	0	0	32	0	21	0	-1	2	0	0	0	0	0	0	0	0	0	0	0	0	0	0	

Anexo A – Mapa de Pessoal 2022

Atribuições/ competências/ atividades	Unidade orgânica/centros de competência ou de produto/área de atividades	Carreiras da LTFP										Carreiras Subsistentes		Área de formação acadêmica e/ou profissional	Nº de postos de trabalho	OBSERVAÇÕES								
		Diretor Depart.	Chefe de Divisão	Chefe de Gabinete	Técnico Superior	Coord. Técnico	Assist. Técnico	Encarreg. Geral	Encarregado Operacional	Assistente Operacional	Fiscal Municipal	Técnico Informático	a)			b)	c)	d)	e)	f)	g)	Justificações		
Na dependência direta da Presidência																								
Biblioteca	GB - Gabinete da Biblioteca														0									
	SAIB - Serviço Adm. e instrumental da Biblioteca				3		3				1				7					3				
CAE	GCAE Gabinete do CAE			1										1 Lic. em Turismo Chefe de Gabinete	1									
	SAICAE - Serviço Adm. e Instrumental do CAE										2				2		1							1 Assistente Técnico
Museu	GM - Gabinete do Museu				1									1 Lic. Arqueologia/História	1									
	SAIM - Serviço Adm. e Instrumental do Museu										1				1									
Desporto e Tempos Livres	GDTL - Gabinete de Desporto e Tempos Livres					1									1		1				1			Mobilidade Interna no órgão (Coordenador Técnico); 1 Téc. Sup. Desporto
	SOPM - Serviço Operacional da Piscina Municipal						1				4				5									
	SOEM Serviço Operacional do Estádio Municipal										1				1									
Ambiente	GA - Gabinete de Ambiente														0									
	SE- Serviço de Ambiente				1		1							1 Lic. em Eng.ª Ambiente	2									
	SOHL - Serviço Operacional de Higiene e Limpeza										3				3		1							1 Assistente Operacional
	SORRS - Serviço Operacional da Recolha de Resíduos Sólidos										1	1			2				-2	1				
	SOPJ- Serviço Operacional de Parques e Jardins										1	5			6		1				1			1 Encarregado Op. Mobilidade no órgão; 1 Assistente Operacional
	SOC - Serviço Operacional de Cemitérios														0		1							1 Assistente Operacional (Coveiro);
	Total		0	0	1	5	1	5	0	2	18	0	0		32	0	5	0	-2	6	0	0		
Totais		1	3	5	13	7	16	1	3	61	0	2		112	0	60	0	-8	24	-2	0			

(a) - número de postos de trabalho preenchidos em regime de contrato a termo

(b) - número de postos de trabalho a preencher com relação jurídica por tempo indeterminado

(c) - número de postos de trabalho a preencher contrato resolutivo a termo certo

(d) - número de postos de trabalho saídos do serviço

(e) - número de postos de trabalho em mobilidade interna

(f) - número de postos de trabalho em mobilidade externa

(g) - número de postos de trabalho regresso de mobilidade

TOTAIS	Diretor Dep.	Chefe Divisão	Chefe de Gabinete	Técnico Superior	Coord. Técnico	Assist. técnico	Encarreg. Geral	Encarregado operacional	Assistente Operacional	Fiscal Municipal	Técnico de informát.	Nº de postos de trabalho
01/01/2021	1	0	0	17	3	22		1	64	0	2	110
01/01/2022	1	3	5	13	7	16	1	3	61	0	2	112
Varição	0	3	5	-4	4	-6	1	2	-3	0	0	2

Anexo B – Mapa de Pessoal de Informática (Carreira subsistente) 2022

Atribuições/Competências	Informáticos							Observações	
	Carreira	Categoria	Nível	Escala					Índice
				1	2	3	4		
<p>Definir e desenvolver as medidas necessárias à segurança e integridade da informação e especificar as normas de salvaguarda e de recuperação da informação;</p> <p>Colaborar na divulgação de normas de utilização e promover a formação e o apoio a utilizadores sobre os sistemas de informação instalados ou projetados;</p> <p>Assegurar a manutenção das infraestruturas tecnológicas;</p> <p>Configurar e instalar peças de suporte lógico de base, englobando, designadamente, os sistemas operativos e utilitários associados, os sistemas de gestão de redes de informáticas, de base de dados e todas as aplicações e produtos de uso geral, assegurando a respetiva gestão e operacionalidade;</p> <p>Assegurar a aplicação dos mecanismos de segurança, confidencialidade e integridade da informação armazenada e processada e transportada nos sistemas de processamento das redes de comunicação utilizadas;</p> <p>Instalar componentes de <i>hardware software</i> designadamente de sistemas servidores, dispositivos de comunicações, estações de trabalho, periféricos e suporte lógico utilitário, assegurando a respetiva manutenção e atualização;</p> <p>Zelar pelo cumprimento das normas de segurança física e lógica e pela manutenção do equipamento e dos suportes de informação;</p> <p>Executar outras tarefas indicadas pelo Presidente.</p>	Técnico de Informática	Técnico de Informática Grau 3	2						
			1						
	Técnico de Informática Grau 2	2	1				520	Lugar a criar	
		1	1	1			470/500		
	Técnico de Informática Grau 1	2							
		1							

Anexo C – Mapa de Pessoal (Distribuição) 2022

Atribuições / Competências/Actividades	Cargo/carreira/categoria	Área de formação académica e/ou profissional	N.º	Obs.
	Diretor de Departamento Adm. e Financeiro	-	1	
Divisão de Obras Municipais	Chefede Divisão de 2.º Grau	Engenharia Civil	1	
Divisão de Desenvolvimento Social	Chefede Divisão de 2.º Grau	Serviço Social/Turismo	1	
Divisão Financeira	Chefede Divisão de 2.º Grau	Contabilidade	1	
Chefe de Gabinete Ação Social	Dirigente de 3.º Grau	Serviço Social	1	
Chefe de Gabinete CAE	Dirigente de 3.º Grau	Turismo	1	
Chefe de Gabinete Topografia e Desenho	Dirigente de 3.º Grau	Topografia	1	
Chefe de Gabinete Contratação Pública	Dirigente de 3.º Grau	Contabilidade	1	
Gabinete de Apoio Desen. Económico	Dirigente de 3.º Grau	Administração Pública	1	
Ação Social	Técnico superior	Área de Psicologia	1	
Planeamento	Técnico superior	Área de Arquitetura	0	
Autoridade Sanitária de Veterinária	Técnico superior	Área de Veterinária	1	
Obras Municipais	Técnico Superior	Área de Engenharia Civil	1	
Urbanismo e Edificação	Técnico superior	Área de Planeamento	1	
Urbanismo e Edificação	Técnico superior	Contabilidade	1	
Cultura - Biblioteca	Técnico superior	Biblioteca/Documentação	3	
Proteção Civil	Técnico superior	Engenharia Florestal	0	
Gabinete de Atendimento	Técnico superior	Área de Adm. Pública	1	
Gabinete de Recursos Humanos	Técnico superior	Gestão de Recursos Humanos	1	
Instalações Municipais	Técnico superior	Área de Adm. Pública	1	
Cultura - Museu	Técnico superior	Área de Arqueologia/História	1	
Ambiente	Técnico superior	Engenharia do Ambiente	1	
Assistente técnico	Coordenador técnico		7	
	Assistente técnico		16	
	Fiscal Municipal		0	
(c)	Técnico de Informática		2	
	Encarregado Geral		1	
Operacionais	Encarregado operacional		3	
	Assistente operacional		61	
Totais			112	

Mapa Resumo dos postos de trabalho por cargo/carreira/categoria		
Cargo/carreira/categoria	Nº postos de trabalho	Observações
Diretor de Departamento	1	
Chefe de Divisão	3	
Chefe de Gabinete	5	
Técnico Superior área de Serviço Social	0	
Técnico Superior área de Psicologia	1	
Técnico Superior área de Arquitetura	0	
Técnico Superior área de Veterinária	1	
Técnico Superior área de Engenharia Civil	1	
Técnico Superior área de Planeamento	1	
Técnico Superior área de Turismo	0	
Técnico Superior área de Contabilidade	1	
Técnico Superior área de Biblioteca e Documentação	3	
Técnico Superior área de Ambiente	1	
Técnico Superior área de Topografia	0	
Técnico Superior de Geografia (SIG)	0	
Técnico Superior de Adm. Pública	2	
Técnico Superior de Adm. Pública com HST	0	
Técnico Superior de Arqueologia e História	1	
Técnico Superior Gestão de Recursos Humanos	1	
Fiscal Municipal	0	
Fiscal de Obras	0	
Técnico de informática	2	
Coordenador técnico	7	
Assistente técnico	16	
Encarregado Geral	1	
Encarregado operacional	3	
Assistente operacional	61	
Totais	112	

(1) identificar diploma legal que criou o cargo

(a) - mencionar número de postos de trabalho a preencher com relação jurídica por tempo determinado

(b) - mencionar número de postos de trabalho a tempo parcial

(c) - Carreira não revista de regime geral

Anexo D – Mapa Previsional de Suplementos de Penosidade e Insalubridade 2022

(Art.º 24º da Lei 75/2020, de 31/12)

Atribuições / Competências/Actividades	Cargo/carreira/categoria	Número de postos de trabalho
Operacionais	Encarregado geral	1
	Encarregado operacional	3
	Assistente operacional	61
Totais		65

Atividades abrangidas	N.º Trabalhadores (dia)	Nível	N.º dias trabalho (ano)	Suplemento	Valor previsto a pagar
Cemitério	1	alto	260	4,99	1 297,40 €
Recolha de resíduos	3	alto	312	4,99	4 670,64 €
Recolha de monos	2	médio	52	4,09	425,36 €
Tratamento seletivo de resíduos (Ecocentro)	1	médio	260	4,09	1 063,40 €
Saneamento (limpza de fossas)	1	alto	260	4,99	1 297,40 €
Higiene pública	3	médio	260	4,09	3 190,20 €
Valor previsto de suplementos a pagar no ano de 2022					11 944,40 €