



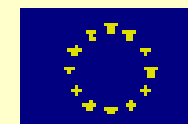
Agenda21local

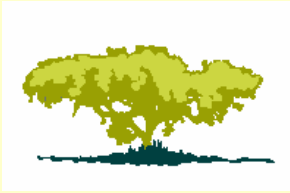
Município de
Sever do Vouga



Projeções Demográficas Sever do Vouga

26 de Setembro de 2007

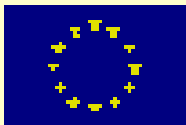




Projecto de Implementação da Agenda 21 Local (1ª parte) - Sever do Vouga -

Alguns pressupostos de partida:

- ◇ Apresentam-se projecções e não previsões da população;
- ◇ A fiabilidade destas projecções depende da qualidade dos dados de base;
- ◇ A análise dos gráficos e dos quadros apresentados (em percentagem) deve ser cautelosa e cruzada com o conhecimento dos efectivos populacionais (em valores absolutos);
- ◇ Os horizontes temporais das projecções demográficas apresentadas são 2011, 2016, 2021 e 2026. A partir daqui, o grau de incerteza eleva-se acima do razoável.



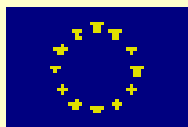


Projecto de Implementação da Agenda 21 Local (1ª parte)

- Sever do Vouga -

Análise das Dinâmicas Demográficas

Período 1970 a 2001



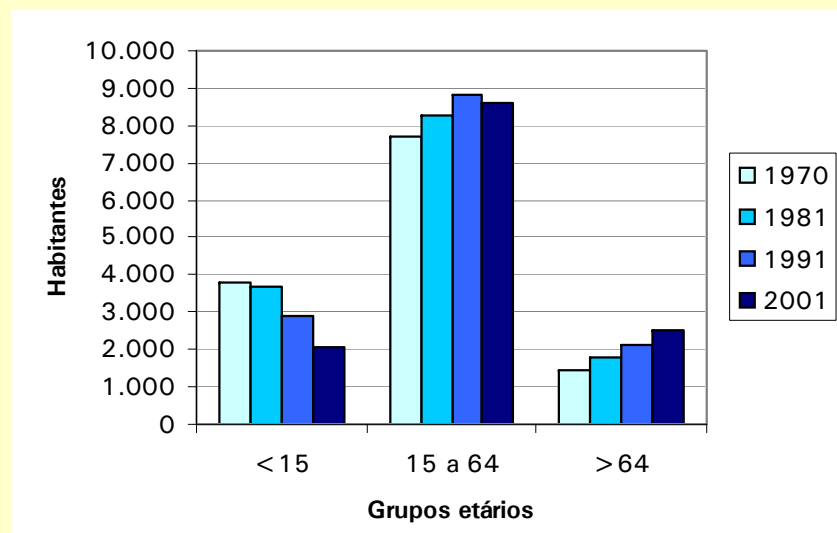


Evolução da População Residente (concelho de Sever do Vouga)

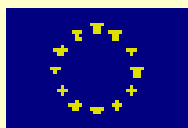
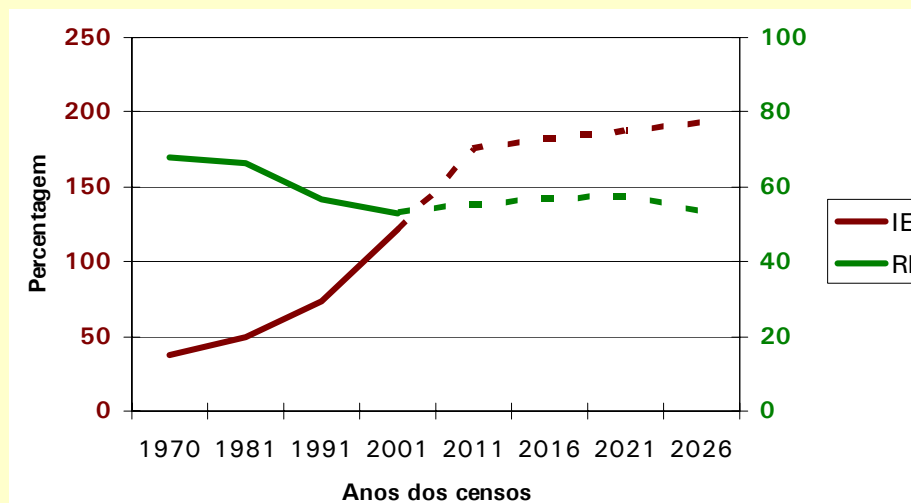
1960	1970	1981	1991	2001
14.077	12.945	13.783	13.826	13.186

Em 40 anos, o concelho perdeu 6,3% da população residente

Estrutura da população residente, por grandes grupos etários (concelho de Sever do Vouga)



Evolução das relações de dependência (concelho de Sever do Vouga)

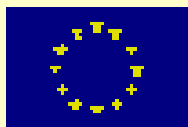
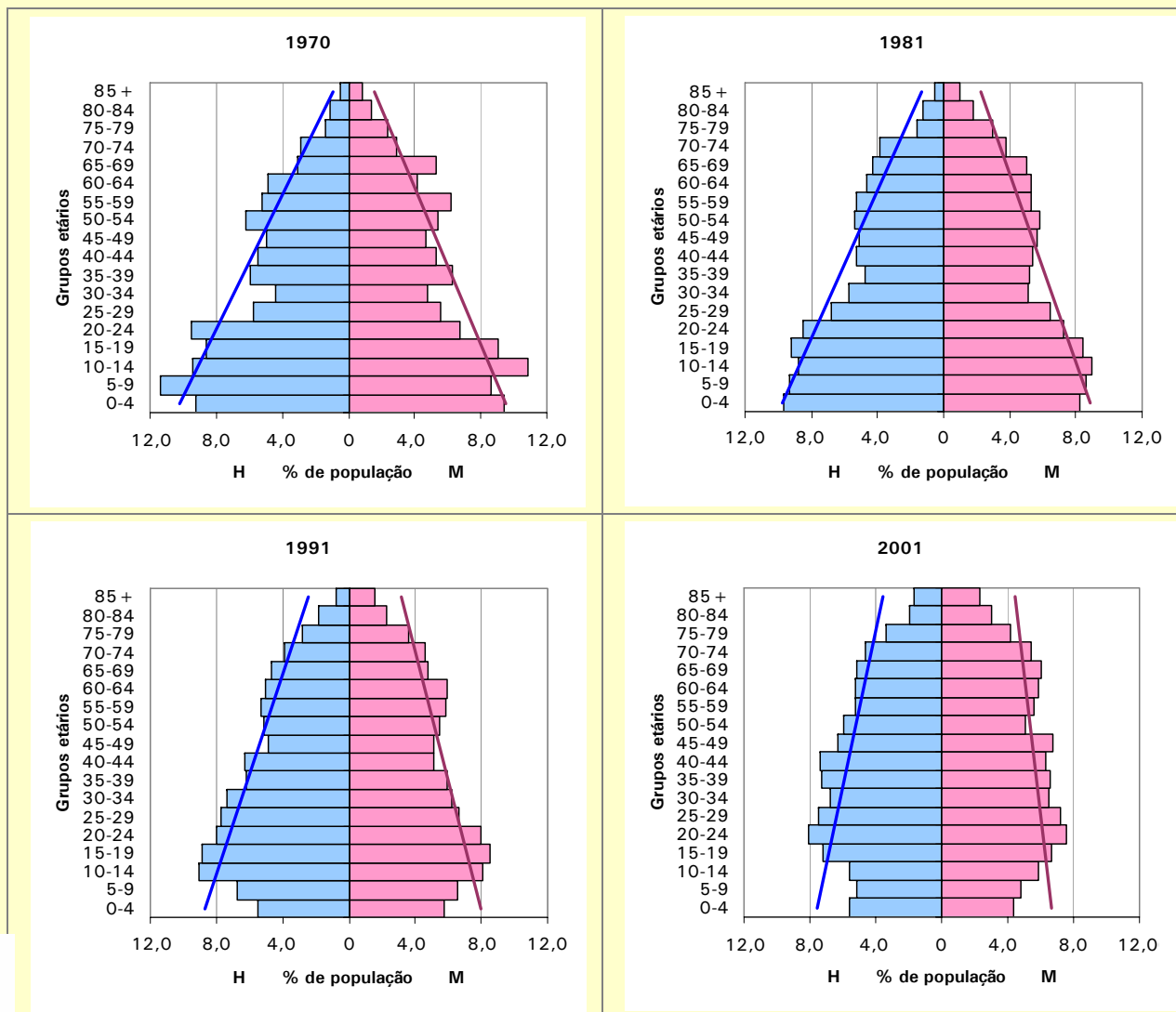




Projecto de Implementação da Agenda 21 Local (1ª parte)

- Sever do Vouga -

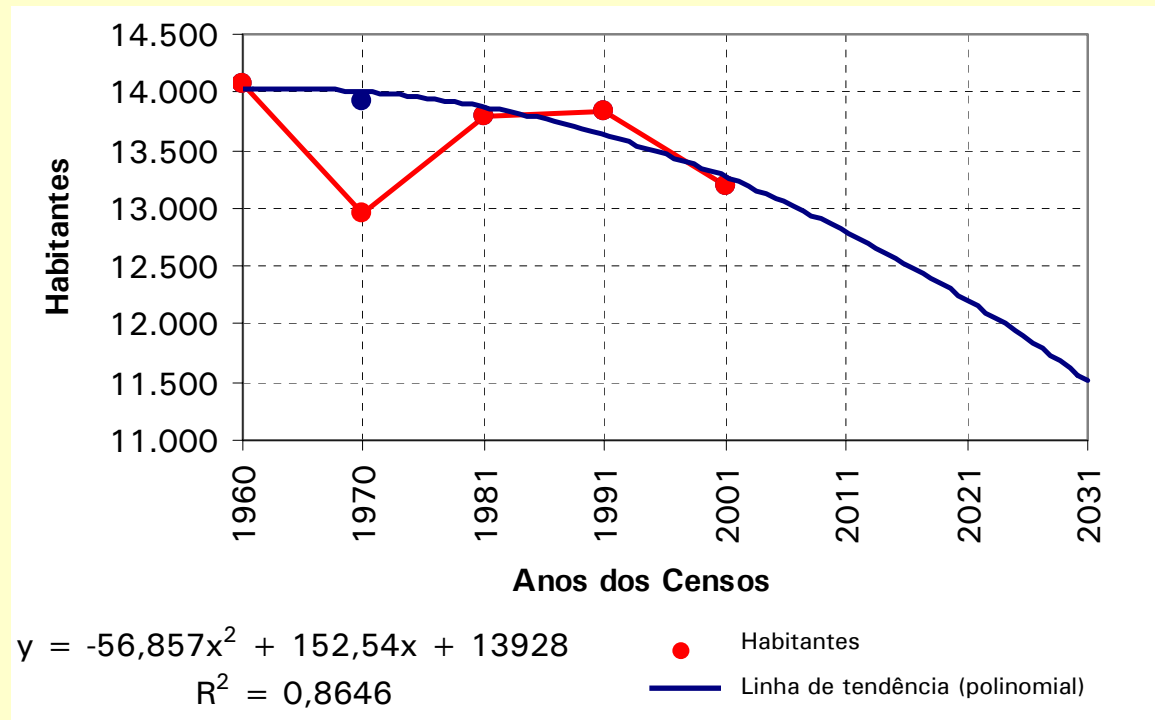
Pirâmides Etárias (concelho de Sever do Vouga)



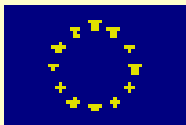


Projecto de Implementação da Agenda 21 Local (1ª parte) - Sever do Vouga -

Projeção da população residente, segundo a linha de tendência
(concelho de Sever do Vouga)



	2001	2011	2021	2031
População projectada	13.186	12.796	12.210	11.509





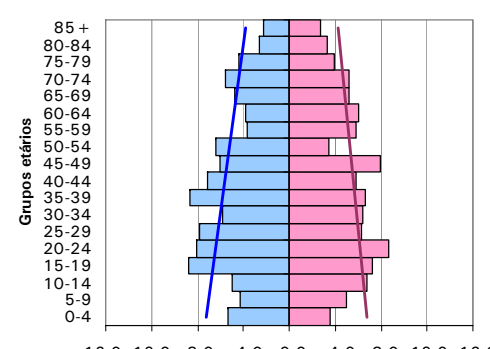
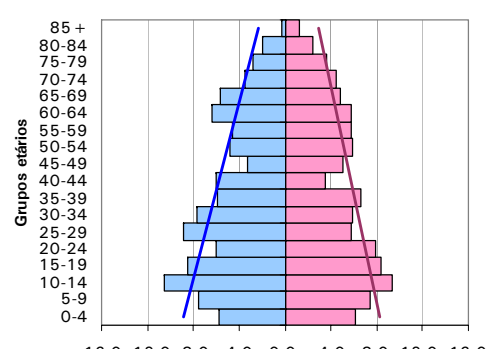
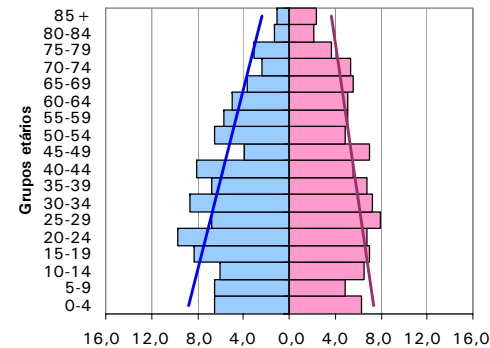
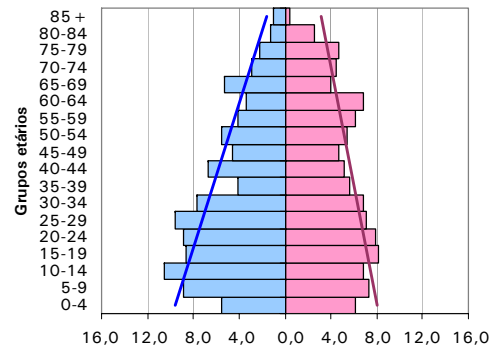
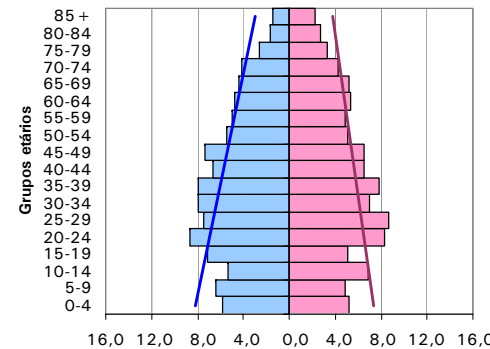
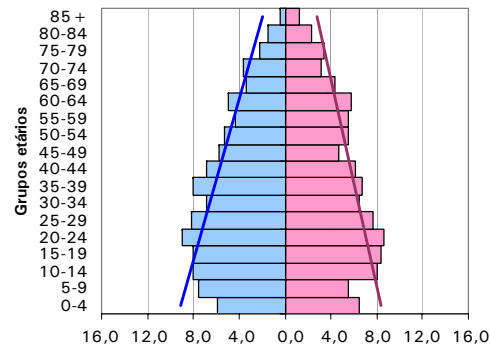
Projecto de Implementação da Agenda 21 Local (1ª parte)

- Sever do Vouga -

Pirâmides Etárias de algumas Freguesias

1991

2001



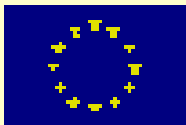
H % de população M

H % de população M

Sever do Vouga

Paradela

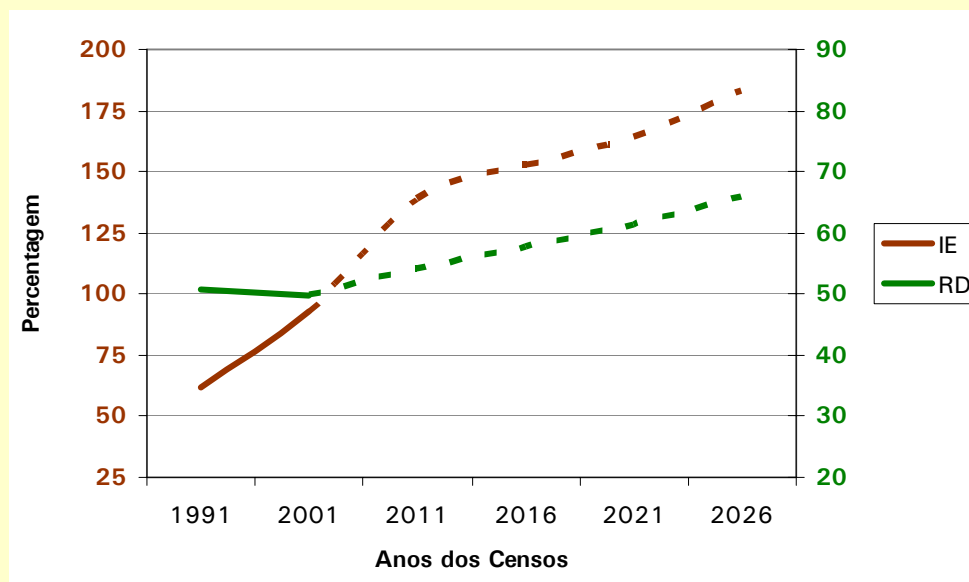
Talhadas



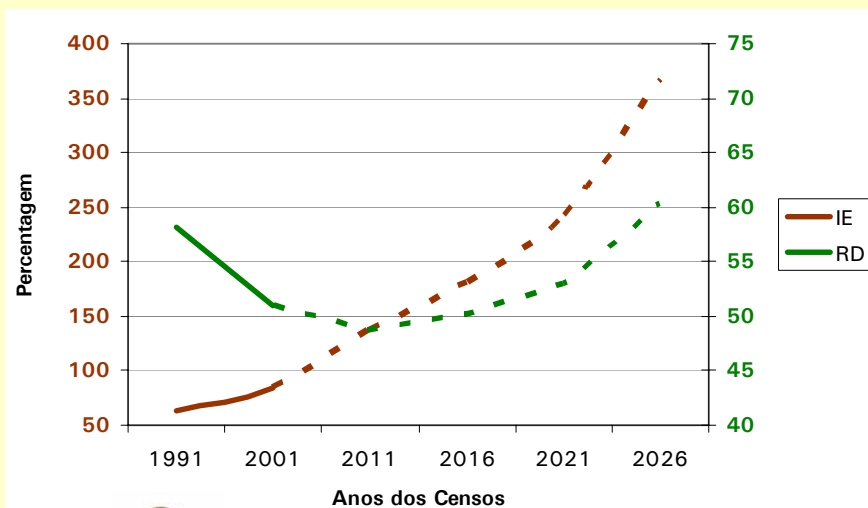


Evolução das Relações de Dependência

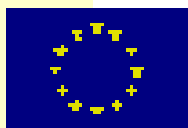
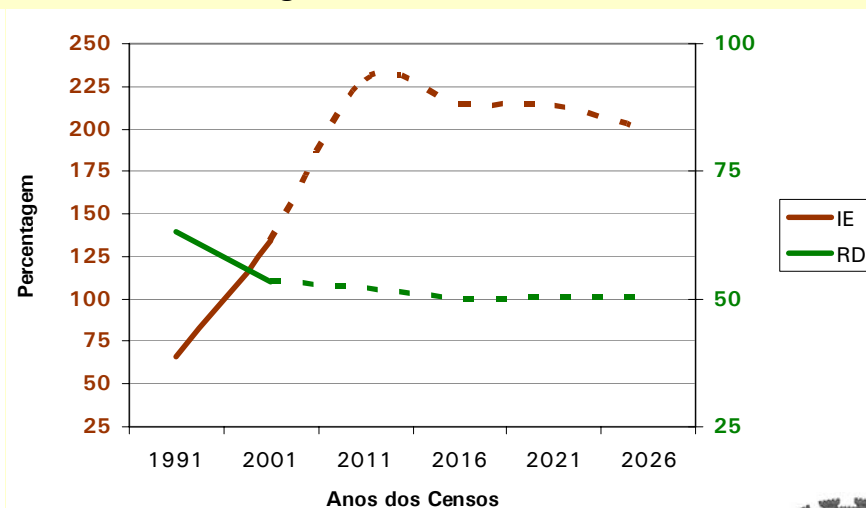
Freguesia de Sever do Vouga



Freguesia de Paradela



Freguesia de Talhadas



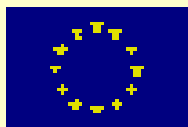


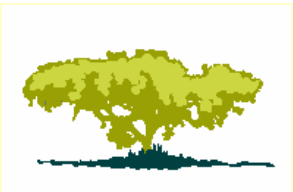
Projecto de Implementação da Agenda 21 Local (1ª parte)

- Sever do Vouga -

Projecções Demográficas

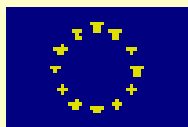
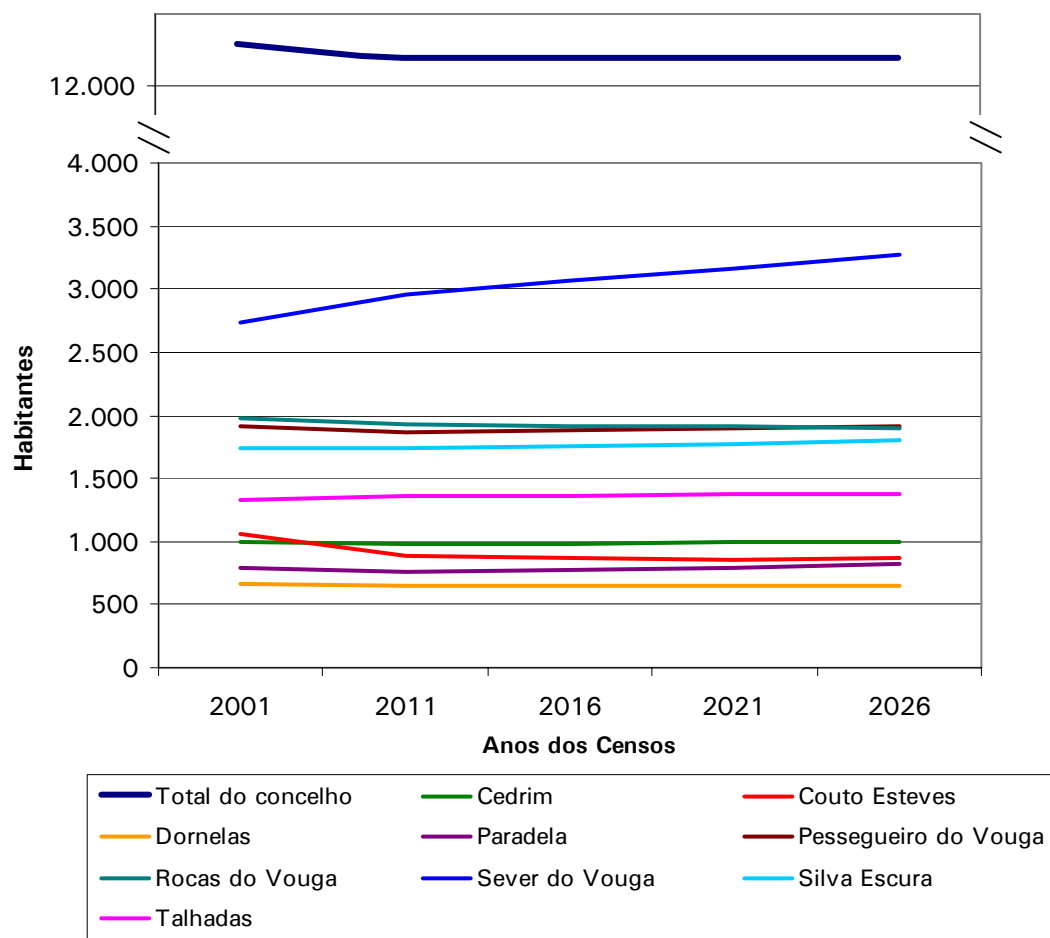
Período 2011 a 2026





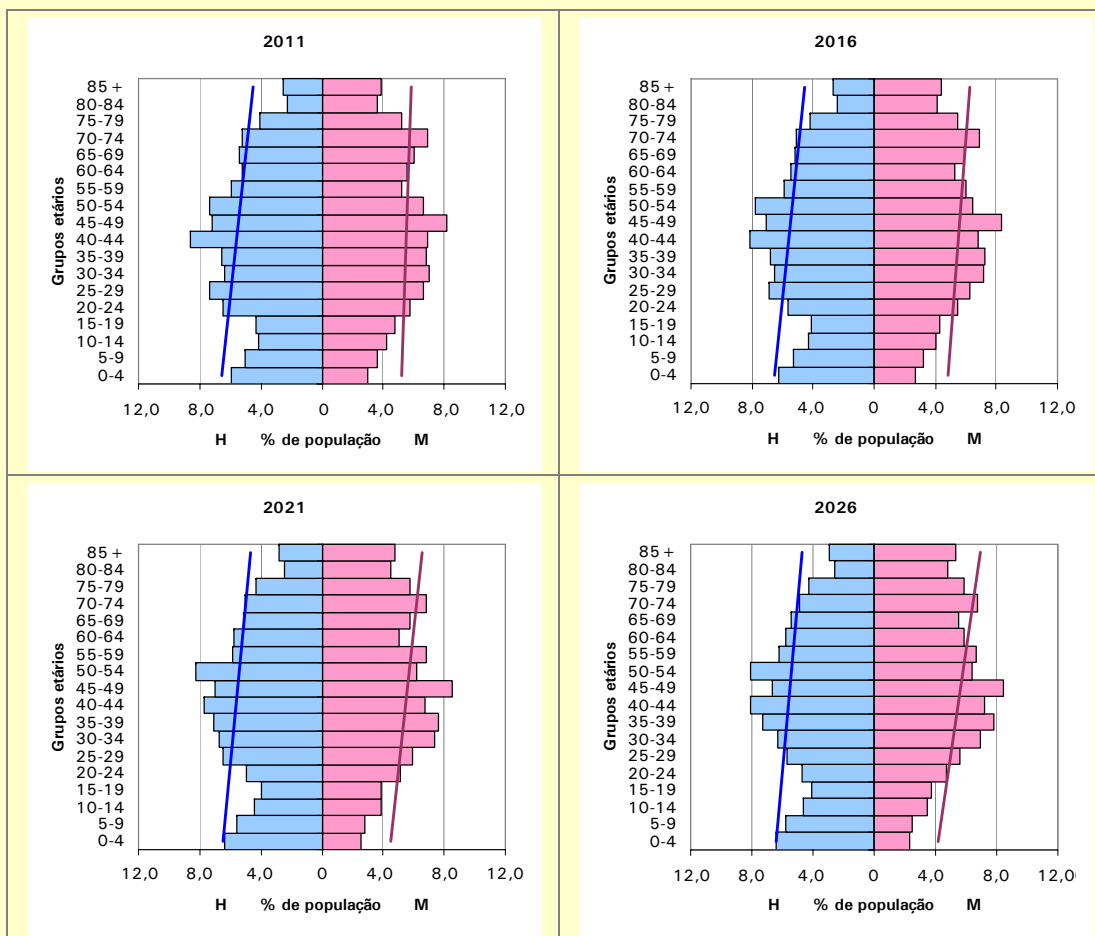
Projecto de Implementação da Agenda 21 Local (1ª parte) - Sever do Vouga -

Projecção da População Residente
(concelho de Sever do Vouga e respectivas freguesias)

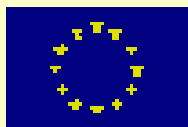




Projeção das Pirâmides Etárias (Concelho de Sever do Vouga)

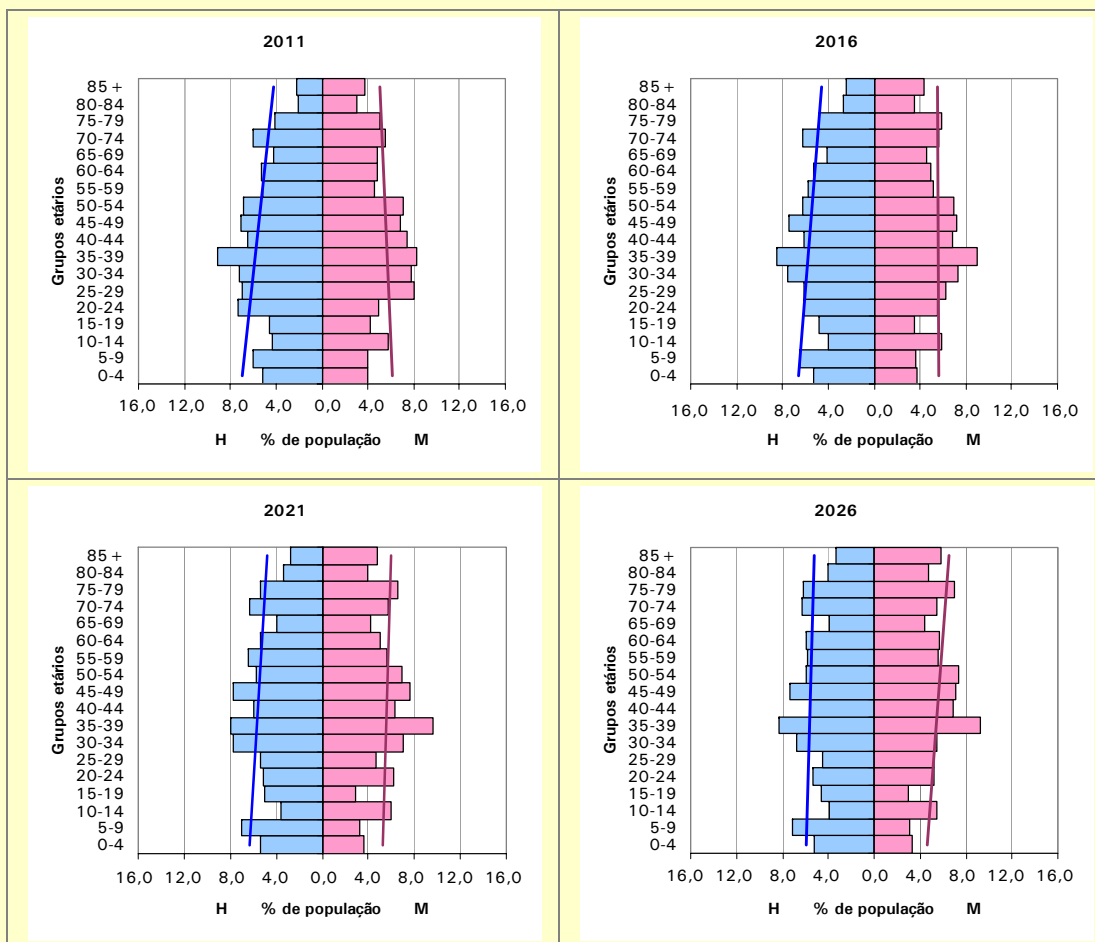


	2001	2011	2016	2021	2026
Jovens < 15 anos de idade	15,6% 2.062 hab	13,0% 1.657 hab	12,8% 1.642 hab	12,7% 1.630 hab	11,9% 1.606 hab
Activos 15 a 64 anos de idade	65,4% 8.627 hab	64,4% 8.231 hab	63,9% 8.181 hab	63,5% 8.131 hab	65,1% 8.769 hab
Idosos > 64 anos de idade	18,9% 2.497 hab	22,7% 2.897 hab	23,3% 2.979 hab	23,8% 3.041 hab	23,0% 3.100 hab

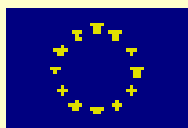


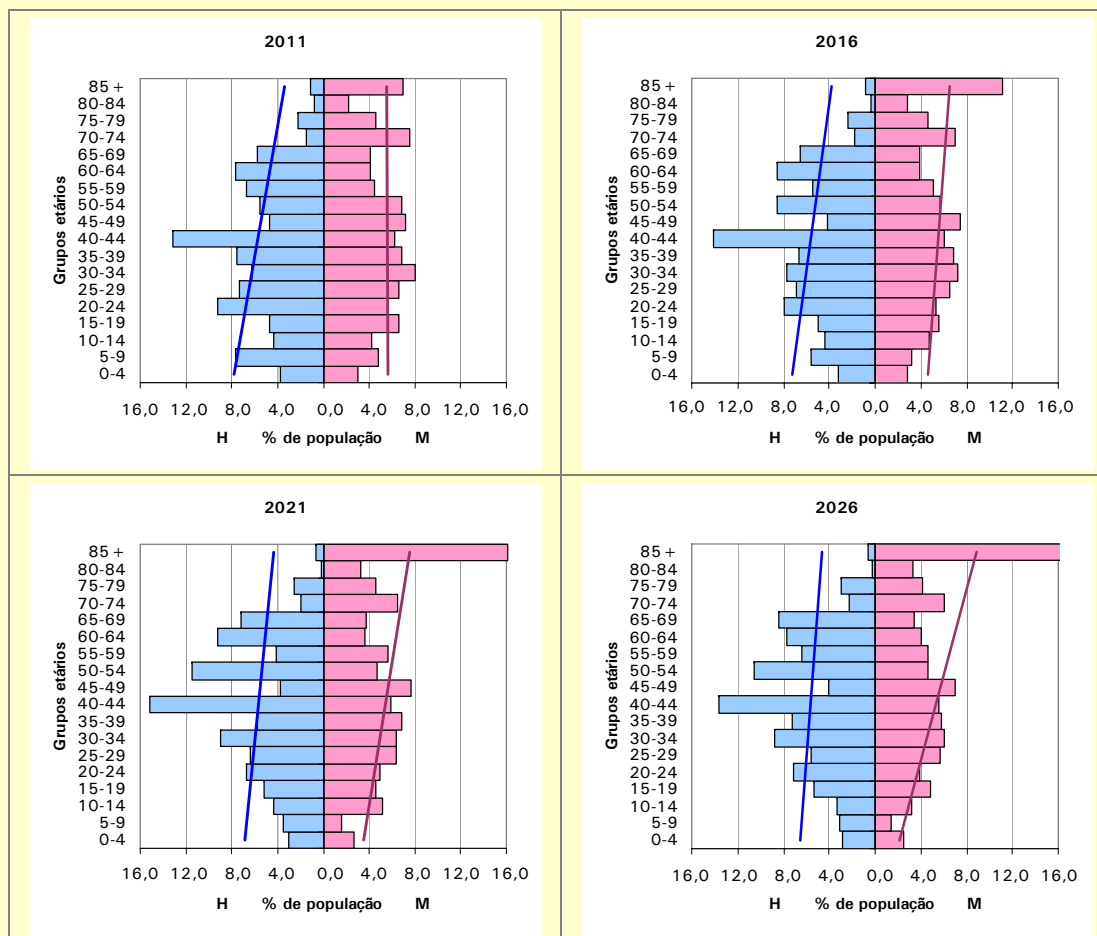


Projeção das Pirâmides Etárias (Freguesia de Sever do Vouga)



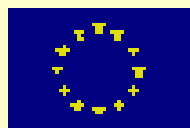
	2001	2011	2016	2021	2026
Jovens < 15 anos de idade	17,2% 469 hab	14,7% 434 hab	14,5% 443 hab	14,4% 453 hab	14,0% 459 hab
Activos 15 a 64 anos de idade	66,8% 1.822 hab	65,0% 1.922 hab	63,4% 1.943 hab	62,1% 1.961 hab	60,4% 1.977 hab
Idosos > 64 anos de idade	16,0% 437 hab	20,4% 603 hab	22,1% 678 hab	23,6% 744 hab	25,6% 840 hab





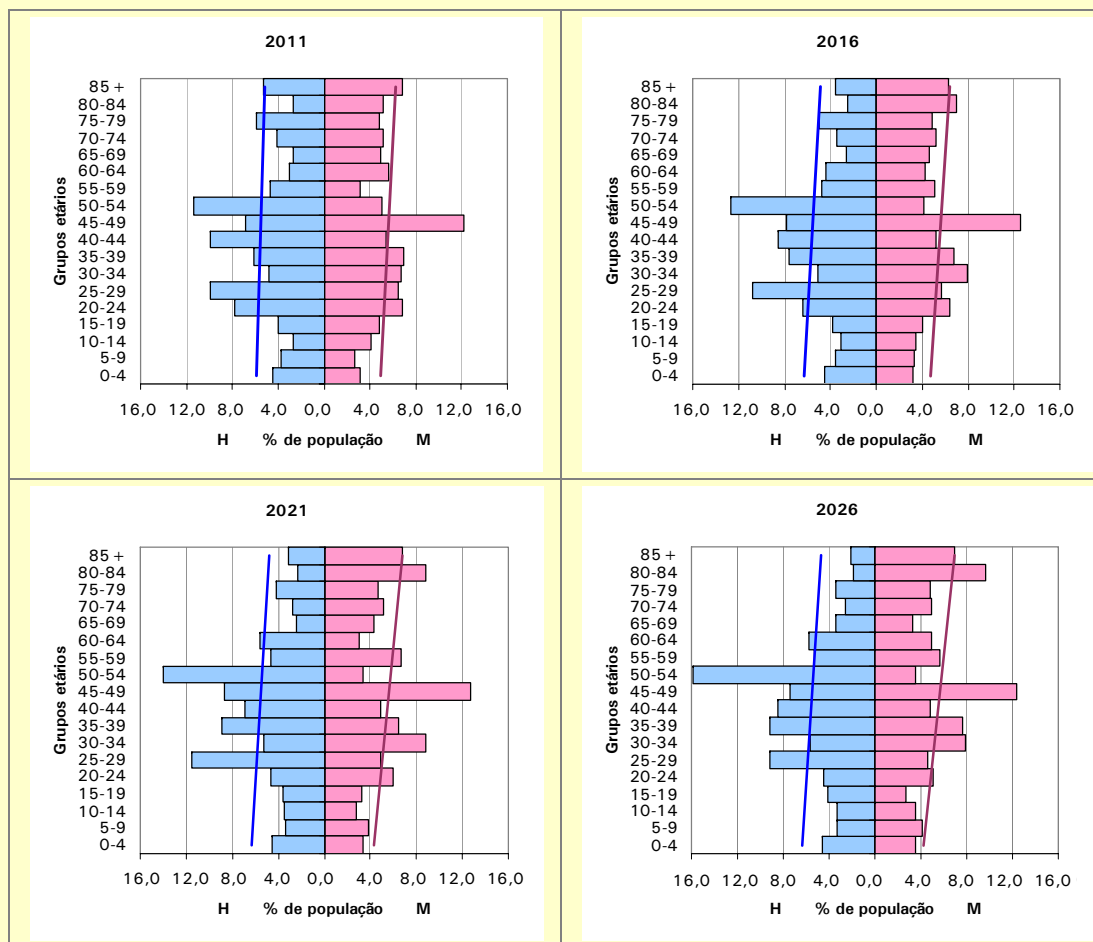
Projeção das Pirâmides Etárias (Freguesia de Paradela)

	2001	2011	2016	2021	2026
Jovens < 15 anos de idade	18,3% 146 hab	13,8% 106 hab	11,9% 92 hab	10,1% 80 hab	8,0% 66 hab
Activos 15 a 64 anos de idade	66,2% 528 hab	67,3% 516 hab	66,6% 518 hab	65,4% 521 hab	62,4% 512 hab
Idosos > 64 anos de idade	15,4% 123 hab	18,9% 145 hab	21,5% 167 hab	24,5% 196 hab	29,6% 242 hab

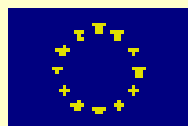




Projeção das Pirâmides Etárias (Freguesia de Talhadas)



	2001	2011	2016	2021	2026
Jovens < 15 anos de idade	14,9% 198 hab	10,4% 140 hab	10,6% 143 hab	10,7% 147 hab	11,2% 154 hab
Activos 15 a 64 anos de idade	65,1% 865 hab	65,9% 891 hab	66,7% 903 hab	66,5% 915 hab	66,5% 918 hab
Idosos > 64 anos de idade	20,0% 265 hab	23,7% 321 hab	22,7% 307 hab	22,8% 313 hab	22,3% 307 hab





Projecto de Implementação da Agenda 21 Local (1ª parte) - Sever do Vouga -

O futuro é incerto.

Contudo, as acções de hoje, podem contribuir para diminuir essa incerteza do amanhã.

Sever do Vouga poderá inverter algumas das tendências que são expectáveis para o concelho, mas principalmente deverá ambicionar melhores condições de vida para os que optam por manter-se ou fixar-se em Sever do Vouga.

O que implica conhecer correctamente como serão e onde estarão os habitantes de Sever do Vouga.

